



**КОМИТЕТ ИМУЩЕСТВЕННЫХ ОТНОШЕНИЙ  
АДМИНИСТРАЦИИ ПЕРМСКОГО МУНИЦИПАЛЬНОГО ОКРУГА**

**РЕШЕНИЕ**

о размещении объектов № 3214

Пермский край  
Пермский округ

17.11.2023

Комитет имущественных отношений администрации Пермского муниципального округа разрешает Публичному акционерному обществу «Россети Урала» (ИНН 6671163413, ОГРН 1056604000970, почтовый адрес: 620026, г. Екатеринбург, ул. Мамина Сибиряка, д. 140)

размещение объекта: «строительство ВЛ 0,4 кВ с установкой ПУ для электроснабжения деревни Комарово (4500085749) (Старикова Т.Н.)»

на землях государственная собственность на которые не разграничена.

на срок бессрочно.

Местоположение: Пермский край, Пермский муниципальный округ, д. Комарово, ул. Широкая.

Приложение: схема предполагаемых к использованию земель или земельных участков.

Особые условия использования:

1) При установке опор электросетевого хозяйства учесть параметры ширины проезда улично-дорожной сети, во избежание сужения полосы отвода дороги. Установить опоры на расстоянии не более 2 метров от границ земельного участка.

2) При условии получения разрешения на производство земляных работ.

Заместитель председателя комитета



(подпись, печать)

М.В. Королева



# Схема предполагаемых к использованию земель или части земельного участка

Объект: "Строительство ВЛ 0,4 кВ с установкой ПУ для электроснабжения деревни Комарово (4500085749) (Старикова Т.Н.)"

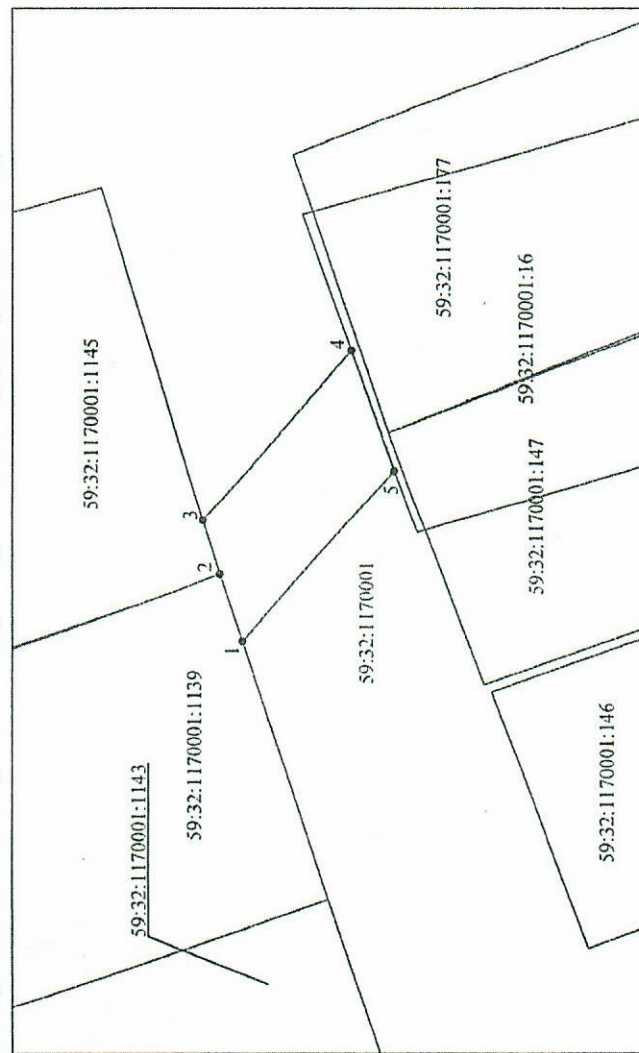
Местоположение: Пермский край, Пермский муниципальный округ, д. Комарово, ул. Широкая

Площадь земель или части земельного участка, кв. м.: 133

Категория земель: Земли населенных пунктов

Вид разрешенного использования земельного участка:

Цель использования: Под объекты инженерного оборудования электроснабжения (Строительство ВЛ 0,4 кВ с установкой ПУ для электроснабжения деревни Комарово (4500085749) (Старикова Т.Н.))



1:500

## Условные обозначения:

- ☐ - предполагаемые к использованию земли;
- ☐ - существующая часть границы, имеющаяся в ЕГРН сведения о которой достаточны для определения ее местоположения;
- ☐ - граница кадастрового квартала;
- ☐ - характерная точка границы испрашиваемого земельного участка;
- ☒ - границы зон, с особыми условиями использования территории внесенные в ЕГРН;

## Описание границ смежных землепользователей:

- от точки 1 до точки 2 по границе земельного участка с кадастровым номером 59:32:1170001:1139;
- от точки 2 до точки 3 по границе земельного участка с кадастровым номером 59:32:1170001:1145;
- от точки 3 до точки 4 - земли в государственной или муниципальной собственности, права на которые не разграничены;
- от точки 4 до точки 5 по границе земельного участка с кадастровым номером 59:32:1170001:16;
- от точки 5 до точки 1 - земли в государственной или муниципальной собственности, права на которые не разграничены

Обозначение характерных точек границ	Координаты МСК-59, Зона 2, м.	
	X	Y
1	501225,84	2260246,68
2	501227,48	2260251,58
3	501228,70	2260255,57
4	501217,93	2260267,91
5	501214,84	2260259,29
1	501225,84	2260246,68

Заявитель: \_\_\_\_\_

\_\_\_\_\_